

出逢う・回遊する・体験する

2014秋・冬号

びわ湖大津観光協会

大津 日和

おお

つ

び

より



京都から大津まで

約**10分**

の近さ!



特別公開

比叡山延暦寺
法華絵持院東塔内陣

日本天台三総本山キャンペーン



三井寺

如意輪観音坐像他

特別公開



特別公開

西教寺
坂本陣鐘他



天台寺門宗総本山

三井寺

自分を見つめなおす
いいきっかけ。



●写経・写仏体験
所要時間/約60分
募集人数/1~50名
料金/1,000円

特別公開

33年に一度しか開帳されない秘仏・如意輪観音坐像を特別に公開。

●如意輪観音坐像(重文)

期間/平成26年10月18日(土)~11月24日(月・祝)
料金/2,000円

●智証大師坐像(中尊大師)(国宝)、
智証大師坐像(御骨大師)(国宝)、
黄不動尊立像(重文)

期間/平成26年10月19日(日)~11月23日(日)
料金/500円

●黄不動尊画像(国宝)

期間/平成26年11月21日(金)~11月23日(日)
料金/10,000円 ※結縁灌頂の儀式を受けた方のみ要事前申込

●光浄院客殿(国宝)及び勸学院客殿(国宝)
期間/平成26年11月7日(金)~11月23日(日)
料金/各400円



体験

●座禅体験
所要時間/約45~60分
募集人数/5~100名
料金/大人1,000円
高校生以下
500円

お土産として
オススメ!

グッズ

●写経・写仏体験
所要時間/約60分
募集人数/1~50名
料金/1,000円

●ビーズ
ブレスレット制作
所要時間/約30分~45分
募集人数/50名
料金/1,000円

行事

●井浦新写真展(仮称)
期間/平成26年10月19日(日)~
11月24日(月・祝)
料金/無料

●文化財収蔵庫開館
期間/平成26年10月19日(日)
料金/300円

©テンカラット



三井寺広報帽
べんべん

れる梵鐘は天
下の三鐘の二つ
に数えられて
います。



執事 福家紀明さん▶

三井の晩鐘で知られる梵鐘や
数々の秘仏をご覧ください

天智天皇ゆかりの寺として7世紀に創建された天台寺門宗の総本山。正式には「長等山園城おんじょう寺」。三井寺の名称は天智・天武。

智証大師生誕1200年
イベント開催中

持統天皇の産湯に用いられた湧水(三井の霊泉)があり、「御井あじの寺」と呼ばれていたことに由来します。その後、智証大師がこの霊泉を密教儀式である三部灌頂の法水に用いたことから「三井寺」と呼ばれるようになりました。35万坪に及ぶ広大な境内には、国宝10件、重要文化財42件の国指定文化財が点在し、なかでも「三井の晩鐘」として知ら



三井寺DATA

- 〒大津市園城寺町246
- 京阪石山坂本線「三井寺」駅から徒歩約7分
- ☎077-522-2238 ☎拝観料500円(大人)
- 🕒8:00~17:00
- 🌐http://www.shiga-miidera.or.jp/



世界文化遺産

比叡山延暦寺

ちよつと緊張気味、
精神統一……



●坐禅体験
所要時間/約60分
料金/大人1,080円
※予約制

グッズ

●開運お守り
開運のお守りや護符もバリエーション豊富に揃っています。女性や子どもに人気のカラーも!

お土産としてもおススメ!



行事

- 比叡のもみじ
期間/平成26年11月1日(土)~11月24日(月・祝)
- 比叡山スタンプラリー
期間/平成26年9月20日(土)~10月31日(金)

「比叡のもみじ」も開催します。

や歴史的価値の高い文化財を数多く所有し、境内は国の史跡にも指定。1994年にはユネスコ世界文化遺産にも登録されました。文殊菩薩様や三面出世大黒天様をお祀りしていることから、学業成就や商売繁盛のご利益を授かるパワースポットとしても知られています。また、東には琵琶湖、西には京都の街並を望む景勝地としても名高く、ケーブルカーやドライブウェイなども完備。境内全体が鮮やかな紅葉で染まる秋には「比叡のもみじ」も開催します。



参拝部事務長 小林福一さん

788年、天台宗の開祖である最澄により開創。浄土宗の法然、浄土真宗の親鸞、臨済宗の栄西、曹洞宗の道元、日蓮宗の日蓮など、日本仏教界の名僧を多数輩出した天台宗の総本山。標高848mの比叡山全体を寺域とし、「東塔」「西塔」「横川」など三塔十六谷を総称して比叡山延暦寺と呼びます。国宝の根本中堂をはじめ、重要文化財

自然散策と史蹟探訪が
楽しめる日本仏教の母山です

特別公開

法華総持院東塔の特別拝観を実施。

法華総持院東塔内陣

期間/平成26年10月の土・日・祝
料金/500円

体験

(拝観料別途必要)

- 坐禅体験
所要時間/約60分
料金/大人1,080円
※予約制
- 写経体験
所要時間/約90分
料金/大人1,080円
※要予約



●坐禅体験
所要時間/約60分
料金/大人1,080円
※予約制



お守り
500円~

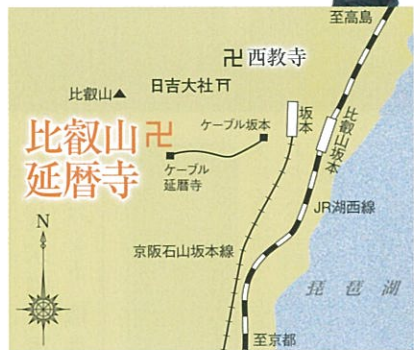


グルメ

比叡山の霊水や近江の食材を使用

比叡御膳

料金/2,200円
場所/延暦寺会館
※2日前迄に要予約



比叡山延暦寺DATA

- 〒大津市坂本本町4220
- JR湖西線「比叡山坂本」駅から徒歩約20分。坂本ケーブルに乗り換えて約11分「ケーブル延暦寺」駅下車
- 077-578-0521 拝観料700円(大人)
- 【3~11月】東塔8:30~16:30、西塔・横川9:00~16:00
- 【12月】東塔9:00~16:00、西塔・横川9:30~15:30
- 【1~2月】東塔9:00~16:30、西塔・横川9:30~16:00
- http://www.hieizan.or.jp/



天台眞盛宗総本山 西教寺



心をこめて...
いただきます。

明智光秀ゆかりの古寺
精進料理もご堪能ください

全国に450以上の末寺を持つ天台眞盛宗の総本山。聖徳太子が恩師である高句麗の僧・慧慈・慧聡のために創建したと伝えられています。その後、鎌倉時代に入寺した恵鎮(円観)上人は、伝教大師が生涯の事業として提唱した大乘円頓戒を復興。それから百余年を経た室町時代には中興の祖である眞盛上人が入山し、堂塔と教法を再興、不断念仏の道場となりました。

荘厳な本殿や伏見城の遺構を移した客殿、狩野派によって描かれた客殿内の襖絵、明智光秀一族の墓など、境内には見どころも多く、毎年6月には明智光秀の追善法要「明智光秀公顕彰会」も開催しています。

11月中旬になると参道両脇の紅葉が赤く色づき、美しい紅葉のトンネルに。念仏と鉦の音が静かに響く境内を、ゆつくりとご散策ください。

特別公開

明智光秀が寄進した坂本城の陣鐘などを特別公開。

■坂本城陣鐘(重文)、
■聖観音像(重文)、
■石灯笼(重文)

期間／平成26年10月1日(水)～12月7日(日)の土日祝
料金／500円 ※ただし10月11日(土)、12日(日)、13日(月)は拝観不可



■本堂御厨子特別公開
■聖徳太子坐像、
■元三大師坐像

期間／平成26年10月1日(水)～12月7日(日)
料金／1000円



左から石灯笼、聖観音像、坂本城陣鐘

お土産

眞盛豆

天正15年の北野大茶会で豊臣秀吉が賞賛。煎った丹波産黑豆に大豆粉を重ね、青のりをかけた風雅な豆菓子。

料金／980円



体験

●坐禅体験・写経体験

受付時間／9～15時
料金／500円 ※要予約

●梵字のお話と
ブレスレットづくり

期間／平成26年

10月18日(土)	各日
10月19日(日)	各日
11月9日(日)	11時～
12月7日(日)	11時～

料金／1,000円 ※要予約

グルメ

坂本の食を味わう
精進料理
料金／2,500円 ※5名以上 3日前迄に要予約

菊御膳料理の期間／平成26年11月8日(土)～11月30日(日) 12・14時

※食用菊の取替状況によって変更となる場合があります。



写真は精進料理



西教寺DATA

- 〒大津市坂本5-13-1
- JR湖西線「比叡山坂本」駅から江若バスで約7分
- 077-578-0013 拝観料400円(大人)
- 9:00～16:30
- http://www.saikyoji.org/

社会部主事
中島敬瑞さん





湯の宿 木もれび
Tel.077-579-8585
www.komolebi.jp



琵琶湖グランドホテル/京近江
Tel.077-579-2111
www.biwakogh.co.jp



びわこ緑水亭
Tel.077-577-2222
www.ryokusuitei.com



里湯昔話 雄山荘
Tel.077-578-1144
www.yuzanso.co.jp



暖灯館 きくのや
Tel.077-578-1281
www.kikunoya.jp



びわ湖花街道
Tel.077-578-1075
www.hanakaido.co.jp



湯元館
Tel.077-579-1111
www.yumotokan.co.jp

石山・南郷温泉

石山寺や立木観音参拝に便利な立地で、さらさらな肌触りが特徴の療養泉です。

(泉質)ラジウム冷鉱泉
(効能)神経痛、筋肉痛、関節痛、疲労回復、冷え性、五十肩、打ち身、慢性消化器病、高血圧症、動脈硬化症、慢性皮膚病、慢性婦人病など



石山温泉ぼだい樹
Tel.077-537-1187
www.bodaiju.jp



南郷温泉二葉屋
Tel.077-537-1255
www.futaba-ya.com



天然源泉の宿 ことゆう
Tel.077-577-3160
www.kotoyuu.jp



湖畔の宿 雄琴荘
Tel.077-578-1390
www.ogotoso.com

おごと温泉

Ogoto Spa

伝教大師・最澄によって開かれたとされる温泉郷。観光の拠点にふさわしい絶好の立地を誇り、近江富士や三上山を望む湖畔の景勝地としても知られています。日帰り入浴が可能な施設もあり、気軽に旅行が楽しめます。

【おごと温泉の効能】
(泉質)アルカリ性単純温泉(低張性アルカリ性温泉)約36度 無色透明
(効能)神経痛 筋肉痛 関節痛 五十肩 運動マヒ 打ち身 慢性消化器病 冷え症 疲労回復等 美肌効果

おごと温泉旅館協同組合/おごと温泉観光協会
〒520-0101 大津市雄琴6丁目5-1 Tel/Fax.077-578-1650
www.ogotoonsen.com おごと温泉 検索



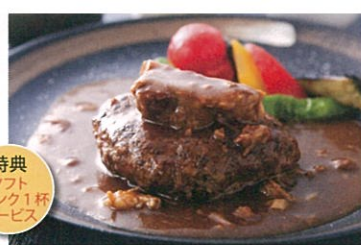
おごと温泉
イメージキャラクター
おごとん

身もころも
癒されます・・・

大津の温泉



- おごと温泉
- 湯の宿 木もれび
 - 琵琶湖グランドホテル/京近江
 - びわこ緑水亭
 - 里湯昔話 雄山荘
 - 暖灯館 さきのや
 - びわ湖花街道
 - 湯元館
 - 天然温泉の宿 ことゆう
 - 湖畔の宿 雄琴荘



特典
ソフトドリンク1杯サービス

近江牛と地元野菜 ダイニングMOO
Tel.077-522-5080

■営業時間/11:30~14:30(L.O.14:00)
18:00~22:00(L.O.21:00)

■定休日/月曜日

オーナー自ら地元農家を巡って選び抜いた、こだわりの食材を提供するダイニング。



特典
ご飲食代金
5%OFF

ドイツレストラン
ヴェルツブルク
Tel.077-526-3500

■営業時間/
11:00~15:30(L.O.14:30)
17:00~22:00(L.O.21:30)

■定休日/不定休

本場南ドイツの雰囲気の中で味わう、日本でも珍しい南ドイツビールやソーセージ!



特典
ご飲食代金
5%OFF

なぎさのテラス Colony
Tel.077-524-5223

■営業時間/11:00~22:00

■定休日/無休

びわ湖を目の前に望む畑製料理と洋食のお店。お勧めは手間暇かけた畑製のプレートランチです。



特典
ケーキ
ラスク
プレゼント

佐知's Pocket
Tel.077-522-0639

■営業時間/10:00~17:00

■定休日/不定休

手作りの惣菜も評判な店の人気No.1スイーツ、キャラメルシフォンケーキ。表面だけでなく、生地にもたっぷり使用したキャラメルがビターな味わい。



特典
ウエルカム
ドリンク
サービス

フレンチレストラン
湊町倶楽部
Tel.077-510-1010

■営業時間/
11:30~15:00(L.O.14:00)
17:30~22:00(L.O.21:00)

地元の人も多い隠れ家のようなお洒落な雰囲気の中、お箸でいただく本格フレンチ。



特典
ベルギー
ビール1杯
サービス

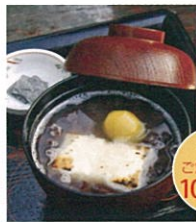
フレンチレストラン
ベル・ヴァン・ブルージュ
Tel.077-511-4180

■営業時間/
10:00~14:00(L.O.)
17:00~19:30(閉店21:00)

■定休日/無休

旧琵琶湖ホテルの趣を残すレストランで、琵琶湖を眺めながらベルギービールとフレンチを。

このパンフレットを持参いただければ、各店舗記載の特典がございます。(期間:平成27年2月28日まで)



特典
ご飲食代金
10%OFF

叶匠壽庵 寿長生の郷
Tel.077-546-3131

■営業時間/10:00~17:00

■定休日/水曜日(3・11月は無休)

63000坪の里山を彩る紅葉の中で、和菓子屋ならではの小豆を使った甘味をお召し上がり下さい。

叶匠壽庵 寿長生の郷

秋冬グルメ

Gourmet

日本三大和牛の一つでもある近江牛をはじめ、バリエーション豊かな名店が揃う大津周辺。琵琶湖を望む店も多く、非日常の時間が楽しめます。贅沢からカジュアルまで、好みに合わせてお選びください。

この美味しさは、地元ならではの。

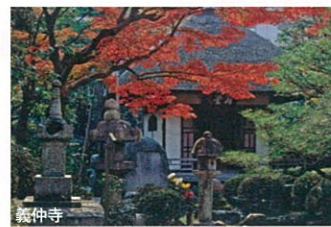


平成26年度

Good ぐっと大津

こだわりウォーク情報

定員になり次第受付終了 各回40名程度 [申込・詳細については] びわ湖大津観光協会 ☎077-528-2772 時間8:40~17:25(土日祝休み)



10月
October

行程10km

「芭蕉をたずねて
俳句deハイク」

●平成26年10月25日(土) ●集合:JR石山駅 ●参加費:3,000円
JR石山駅 → 石山寺 → 洗心寮(昼食) → 茶丈藤村 → 瀬田の唐橋 → 旧東海道 → 亀屋廣房 → 義仲寺 → JR膳所駅



10月
October

行程9km

「智証大師生誕1200年
三井寺特別公開を堪能」

●平成26年10月22日(水) ●集合:JR山科駅 ●参加費:3,500円
JR山科駅 → 旧東海道 → 逢坂の関 → 阪本屋 → 湊町倶楽部(昼食) → 三井寺 → JR大津京駅



11月
November

行程5km

「西教寺特別公開と
紅葉の坂本をめぐる」

●平成26年11月26日(水) ●集合:京阪坂本駅 ●参加費:3,500円
京阪坂本駅 → 公人屋敷 → 旧竹林院 → 日吉大社 → 西教寺 → 慈眼堂 → 京阪坂本駅



1月
January

行程12km

「古代人の
足跡を追って!!」

●平成27年1月23日(金) ●集合:JR志賀駅 ●参加費:3,000円
JR志賀駅 → 志賀清林の墓 → 八所神社 → 比良あられ八荒堂 → う善(昼食) → 榎石碑 → 天皇神社 → 小野神社・小野篁神社 → 小野道風神社 → 小野妹子公園(唐白山古墳) → JR小野駅



2月
February

行程8km

「歩いて回る
近江八景③」

●平成27年2月7日(土) ●集合:JR堅田駅 ●参加費:3,500円
JR堅田駅 → 道の駅米プラザ → 琵琶湖大橋(比良の暮雪) → 出島の灯台 → 金時堂 → 昼食 → 浮御堂(堅田の落雁) → JR堅田駅

※ウォーキング内容は変更になる場合がありますので、詳細は主催者までお問い合わせ下さい。

おすすぬイベントのご案内

大津祭

湖国三大祭の一つ。お囃子の音色が夜空に鳴り響く宵宮にはじまり、本祭では13基の豪華絢爛な曳山の巡行が行われます。

日程 宵宮10月11日(土)・本祭10月12日(日)
場所 天孫神社及び大津市中心市街地一帯
交通 JR大津駅から徒歩約5分
HP <http://www.otsu-matsuri.jp/home/>

日吉大社ライトアップ

関西屈指の紅葉の名所・日吉大社の境内がライトアップされます。

日程 11月15・16・21・22・23・24・28・29・30日
場所 日吉大社
交通 京阪電車坂本駅から徒歩約10分
料金 大人500円(夜間拝観料として)
HP <http://hiyoshitaisha.jp/>

関連イベント びわ湖大津秋のライトアップ(坂本エリア)11月15日から30日まで旧竹林院や西教寺など坂本一帯がライトアップ

かるた祭り・かるた開きの儀

競技かるたの殿堂・近江神宮で取組4名によるかるた開きの儀が執り行われます。また前日10日には競技かるたの日本一を決める名人位・クイン位戦が開催されます。

日程 平成27年1月11日(日)
場所 近江神宮神楽殿
交通 京阪電車近江神宮前駅から徒歩約10分
HP <http://oumijingu.org>

【電車でのアクセス】

JR大阪駅 新快速で約40分 **大津駅**
JR三ノ宮駅 新快速で約1時間 **大津駅**
JR名古屋駅 新幹線(のぞみ)で約35分 **京都駅**
JR東京駅 新幹線(のぞみ)で約2時間20分 **京都駅**
JR博多駅 新幹線(のぞみ)で約2時間50分 **京都駅**
京阪三条駅 京都市地下鉄のりかえで約22分 **浜大津駅**



【観光のお問い合わせ】

もよりの現地観光案内所を利用すれば地図などの便利なツールももらえます。ホームページでもご覧いただけます。詳しくは各施設まで。

大津駅観光案内所
JR大津駅1階
☎077-522-3830
■営業時間/8:40~17:25

志賀観光案内所
JR志賀駅(駅出て山手すぐ)
☎077-592-0378
■営業時間/9:00~17:00

石山寺観光案内所
石山寺山門前(石山観光会館内)
☎077-537-1105
■営業時間/9:00~17:00

石山駅観光案内所
石山駅(京阪電車改札口横)
☎077-534-0706
■営業時間/8:40~17:25

おごと温泉観光案内所
(JRおごと温泉駅改札を出てすぐ右)
☎077-578-2705
■営業時間/8:30~16:30

堅田駅前観光案内所
JR堅田駅(改札を出て左、交番横)
☎077-573-1000
■営業時間/8:40~17:25

坂本観光案内所
(京阪電車坂本駅改札を出て道向い左すぐ)
☎077-578-6565
■営業時間/9:00~17:00