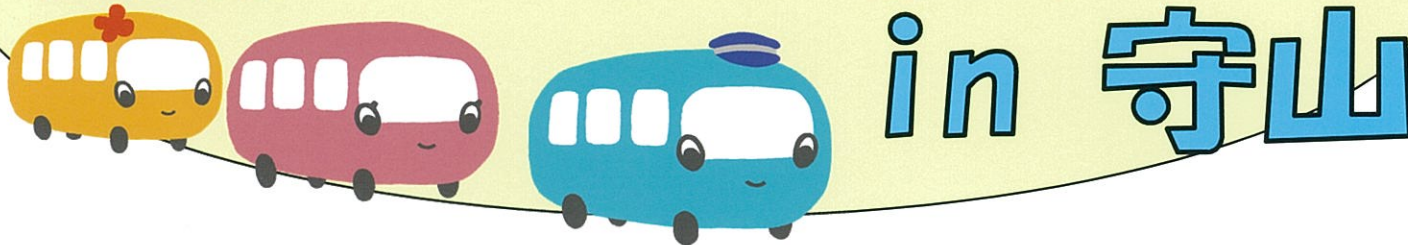


2012 バスの日まつい



滋賀のバスがやってくる

開催日時 平成24年9月15日(土)
10時～15時(小雨決行・荒天中止)

開催場所 ピエリ守山(屋外駐車場Cゾーン(びわ湖側))



イベント内容

- ★バスの展示
- ★バスグッズの
販売
- ★お絵かきバス
- ★その他

特別展示 プレミアムドリーム号



【路線バスのご案内】

JR守山駅よりバスで25分

- ・ラフォーレ琵琶湖行き「ピエリ守山」下車。
9:30、10:00、10:30、11:15、12:30
- ・堅田駅行き「琵琶湖大橋東詰」下車徒歩5分。
9:35、10:40、11:26、12:40

JR湖西線堅田駅よりバスで10分

- ・佐川美術館行き「琵琶湖大橋東詰」下車徒歩5分。
10:24、11:30、13:10
- ・守山駅行き「琵琶湖大橋東詰」下車徒歩5分。
9:41、10:44、11:25、12:15

主催：(社)滋賀県バス協会 加盟バス事業者
後援：近畿運輸局滋賀運輸支局 滋賀県 守山市

【問合先】
滋賀県バス協会
077-585-8333